

一、硅胶加热器简介：

- **硅胶加热器具有传统的金属加热器无与伦比的柔软性的薄形面状发热体。**

- 在玻璃纤维布上下二片中夹入硅胶后压实而成的二片薄片所构成的。

- 由于是薄片状的产品，因而具有良好传热性(标准厚 1.5mm)。

- 它具有柔软性，因此被加热物体可完全被密切接触，如曲面圆筒等。

一般面状发热体为碳成分，而硅胶加热器的发热体为经过排列后的镍铬合金电阻丝，因此可安心使用。

特点：

- 1、加热器的形状可自由制作。

- ◇ 与一般的碳成分的加热器不同，硅胶加热器有镍合金电阻体所构成的形状，可以接被加热物体的形状自由地加工为圆形、三角形等。

- ◇ •可以在短期内加工(一件也可)。

- 2、可以按需求进行设计。

- ◇ 本产品可以用于各种行业各种设备。

- ◇ •因是薄片状，而且具有柔软性，用在其他产品上，可达到轻量化、小型化。残本产品升温快；且不可能温度自控，因此需进行温度调节。

- 3、普通型、E 型、MG 型可在 200°C的条件下，半永久的使用。

- ◇ •能与被加热物体粘着

- ◇ 100°C以下是.....两面胶带

- ◇ 100°C~150°C以下时.....硅胶(RTV)

- 4、H 型最高温度可达 300°C。

- ◇ •可用 300 耐热粘接剂，我公司有 KE3418RTV(B)信越化学剂。

型号：

◆ **硅胶加热器的标准型 Standard Type**

电力密度

通常为 $0.6 \sim 0.8\text{w}/\text{cm}^2$. 但因加热器安装状态、温度控制方法不同会发生很大变化，选定时请到我公司的营业部确认。

技术参数

耐热温度

连续使用温度：200℃

最高温度：250℃

电气特性

功率公差：± 10%

绝缘电阻：100MΩ

耐电压：1500V(50HZ)/1min

尺寸

最大：800mm*3000mm

最小：25mm*50mm

厚度：1.5mm

◆ **硅胶加热器 E 型 Etching Type**

传统的硅胶加热器使用镍合金的园线。本公司采用镍合金的合金箔进行蚀刻加工而成的，因此，可以造型精确，批量化生产。

电力密度高，可快速加热（ $3 \sim 5\text{w}/\text{cm}^2$ ）。

可改变加热面的温度分布，因采用螺旋线加工，可使温度均匀（± 3℃）

电力密度

因 $1 \sim 5\text{W}/\text{cm}^2$ 加热器的安装状态、温度控制方法的不同，其电力密度会发生很大变化，选用时请与本公司营业部联系。

技术参数

耐热温度

连续使用温度：200℃

最高温度：250℃

电气特性

功率公差：± 10%

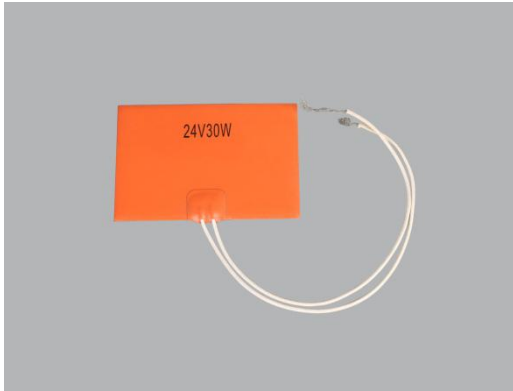
绝缘电阻：100MΩ

耐电压：1500V(50HZ)/1min

产品优势 PK：

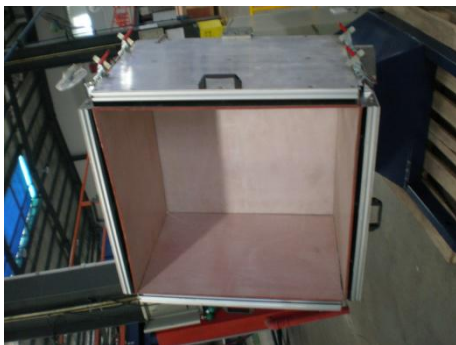
国瑞热控优势	同类产品劣势	结果
日本 OM 生产工艺 1、硅橡胶原材料进口（美国 ARLON 公司生产） 2、加热芯进口（日本新热铁 日本首屈一指的特种（钢）材料供应商） 3、因采用特种工艺压制的均匀性极好	国内传统老旧工艺 1、硅橡胶原材料国产或者劣质 2、加热芯国产 3、普通加工工艺整理压制的均匀性不好	1、无与伦比的柔软度、使用寿命更长、更安全 2、传热效率高 使用寿命长 更安全 3、本体均匀性极好 发热更均匀 传热效率高 使用寿命长 更安全
超耐温 300 度 采用进口日本信越 shinetsu 处理剂	耐温 250 度 国内极限的耐温等级	可使用于高温特殊使用场合，更高的耐温 更长的寿命 更安全
防水	不防水	可直接浸入水中使用 可适用于各种特殊的环境使用 更安全 更高效
胶黏层区别 3M	胶黏层区别 国产	胶粘的结合度更佳 加热更均匀 不会出现局部过热烧毁加热器的情况 加热效率更高 更安全 更长寿

产品图片：



应用案例：

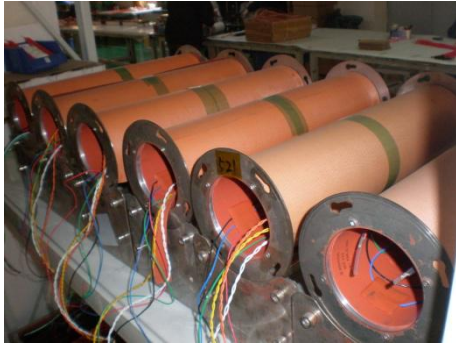
浙江精功科技股份有限公司---多晶硅生产用硅胶加热器



液化空气（张家港）有限公司---钢瓶加热器使用现场



柯尼卡---硅胶加热器产品照片



二、硅胶加热器应用领域：

桶、管的保温，油桶、泵的防冻，马达、发电机的防湿，纸、塑料的热片、制片机、制药机，粘接剂硬化、食品自动售货机，保温板齿科机、美容机，医院的检查台，移动食品车，理化设备，热板，寒冷地区测量设备的防冻、保温，金属焊接的预热，热收缩管的加热。锅型天线防冻、西服加工、合成板加工、导弹航空设备的保温、取暖房，燃烧器气化装置、水泥防冻。